

ÉQUILIBRÉS MONDIAUX

PORTEFEUILLE CROISSANCE DYNAMIQUEULTRA

Série T • Rendements au 31 octobre 2025. Titres au 31 octobre 2025.

**CRAIG MADDOCK MBA, CFP, B.I.B.C., CFA**  
Gestionnaire de portefeuille: 3.5 ans à la barre du fonds

**YUKO GIRARD CFA, MBA, CAIA, FRM**  
Gestionnaire de portefeuille: 3.5 ans à la barre du fonds

**WESLEY BLIGHT CFA**  
Gestionnaire de portefeuille: 3.5 ans à la barre du fonds

**MARK FAIRBAIRN CFA**  
Gestionnaire de portefeuille: 3.5 ans à la barre du fonds

**IAN TAYLOR CFA, CAIA**  
Gestionnaire de portefeuille: 3.5 ans à la barre du fonds

**JENNY WANG CFA, MA**  
Gestionnaire de portefeuille: 1.8 ans à la barre du fonds

**RICHARD SCHMIDT CFA**  
Gestionnaire de portefeuille: Gestionnaire du fonds depuis janvier 2025

DATE DE CRÉATION	2008 février
ACTIF NET	710,63 M\$ US
NBRE DE TITRES	1364
RFG <sup>1</sup>	2,36%
FRAIS DE GESTION	2%
VAL. LIQUIDATIVE	8,64 \$
ÉCART-TYPE	9,16% sur 3 ans
R <sup>2</sup>	0,93
DISTRIBUTION/PART	0,0481 \$ Mensuel <sup>3</sup>
RENDEMENT	7,0 % (selon la valeur liquidative) <sup>2</sup>

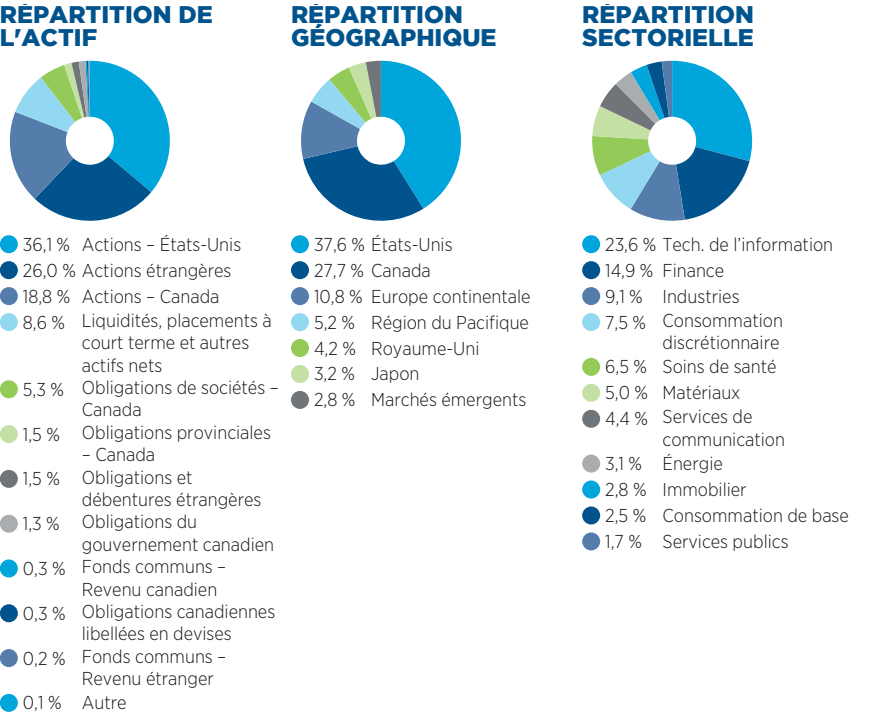
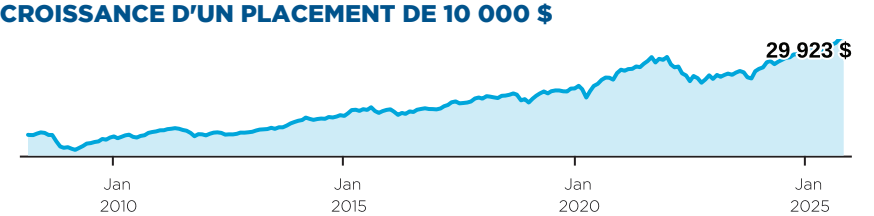
TOLÉRANCE AU RISQUE <sup>4</sup>			
FAIBLE		MOYENNE	ÉLEVÉE

RÉPARTITION ACTUELLE (%)	
Fonds d'actions mondiales Dynamique	17,9
Catégorie Croissance mondiale Power Dynamique	15,1
Dynamic Global Equity Income Fund	11,5
Fonds mondial de dividendes Dynamique	11,1
Fonds de dividendes Dynamique	7,8
Fonds Croissance canadienne Power Dynamique	6,9
Dynamic Active U.S. Equity ETF	5,0
Fonds d'obligations à rendement total Dynamique	4,5
Fonds Valeur du Canada Dynamique	4,5
Fonds d'obligations canadiennes Dynamique	2,8
Fonds de petites sociétés Power Dynamique	2,2
Fonds de rendement à prime PLUS Dynamique	2,1
Fonds de revenu immobilier et infrastructure II Dynamique	2,0
Dynamic Emerging Markets Equity Fund	1,9
Fonds de stratégies d'obligations de sociétés Dynamique	1,4
Autre	3,3

CODES DU FONDS (préfixe= DYN)						
Série	FA	FRM	FRM2	FR	Sans frais	ETF
A	1970	1971 <sup>5</sup>	7150 <sup>5</sup>	1972 <sup>5</sup>		
FAPD	1980	1981 <sup>5</sup>		1982 <sup>5</sup>		

**RAISONS D'INVESTIR DANS CE PRODUIT :**

- Portefeuille diversifié de fonds à revenu fixe, de fonds d'actions et de fonds alternatifs liquides gérés activement de Dynamique.
- Réaliser une croissance à long terme grâce à une répartition d'actifs constituée de 10 % de titres à revenu fixe et de 90 % d'actions, dont des actifs non traditionnels liquides.
- Une solution de placement complète gérée activement par l'équipe Gestion multi-actifs.



RENDEMENT ANNUEL (%)								
CA	2024	2023	2022	2021	2020	2019	2018	2017
11,2	16,0	9,5	-17,2	11,1	19,5	17,2	-4,5	14,3

RENDEMENTS COMPOSÉS (%)								
1 mois	3 mois	6 mois	CA	1 an	3 ans	5 ans	10 ans	Création
2,1	6,6	16,3	11,2	14,6	12,4	7,3	7,3	6,4

DISTRIBUTIONS HISTORIQUES (\$/part)											
2025											
oct.	sept.	août	juill.	juin	mai	avr.	mars	févr.	janv.	déc.	nov.
0,0481	0,0481	0,0481	0,0481	0,0481	0,0481	0,0481	0,0481	0,0481	0,0481	0,0443	0,0443

Indice de référence utilisé pour l'analyse de ce fonds : 25% S&P/TSX Composite Index/ 55% Solactive GBS Developed Market Large & Mid Cap Index/ 20% FTSE Canada Universe Bond Index.

[1] Au 2025-06-30. [2] On calcule le rendement en annualisant le taux de distribution fixe et en omettant toute distribution excédant le taux de distribution fixe versée à la fin de l'exercice du fonds. [3] Nous révisons le montant de la distribution en janvier de chaque année. [4] La tolérance au risque indique à quel point l'investisseur est en mesure d'accepter les fluctuations de la valeur de son portefeuille. Le niveau de tolérance au risque associé à tout placement dépend en grande partie de la situation financière de l'épargnant, à savoir son horizon de placement, ses besoins de liquidités, la taille de son portefeuille, son revenu, ses connaissances en placement et son attitude à l'égard des turbulences du marché. Avant de décider si le fonds commun lui convient, l'épargnant devrait consulter son conseiller financier. [5] Le fonds n'accepte pas de nouveaux placements; seuls les échanges (sorties) sont permis.

ÉQUILIBRÉS MONDIAUX

PORTEFEUILLE CROISSANCE DYNAMIQUEULTRA

Série T • Rendements au 31 octobre 2025. Titres au 31 octobre 2025.

CINQ PRINCIPAUX PLACEMENTS DE CHAQUE FONDS SOUS-JACENT<sup>6</sup> (au 31 Octobre 2025)

ACTIONS CANADIENNES

Pondération cible : 22,00 %

Fonds de dividendes Dynamique • Pondération cible : 6,50 %	Fonds Croissance canadienne Power Dynamique • Pondération cible : 7,75 %	Fonds de petites sociétés Power Dynamique • Pondération cible : 2,25 %	Fonds de petites entreprises Dynamique • Pondération cible : 1,00 %	Fonds Valeur du Canada Dynamique • Pondération cible : 4,50 %
Royal Bank of Canada	NVIDIA Corporation	Montage Gold Corp.	Jamieson Wellness Inc.	Onex Corporation
Toronto-Dominion Bank (The)	Shopify Inc., Class "A"	Aritzia Inc., Subordinated Voting	Element Fleet Management Corp.	Bank of Nova Scotia (The)
Enbridge Inc.	Microsoft Corporation	G Mining Venture Corporation	Chartwell Retirement Residences	Power Corporation of Canada
Brookfield Corporation	Agnico Eagle Mines Limited	goeasy Ltd.	Aritzia Inc., Subordinated Voting	Royal Bank of Canada
Canadian Pacific Kansas City Ltd.	Alphabet Inc., Class "C"	Definity Financial Corporation	Kinaxis Inc.	Toronto-Dominion Bank (The)

ACTIONS MONDIALES

Pondération cible : 52,25 %

Fonds mondial de dividendes Dynamique • Pondération cible : 14,75 %	Fonds d'actions mondiales Dynamique • Pondération cible : 14,75 %	Dynamic Global Equity Income Fund, Series "O" • Pondération cible : 9,75 %	Catégorie Croissance mondiale Power Dynamique • Pondération cible : 13,00 %
NVIDIA Corporation	Stora Enso OYJ, Series "R"	Microsoft Corporation	AppLovin Corporation, Class "A"
Apple Inc.	NEC Corporation	Amazon.com, Inc.	Cloudflare, Inc., Class "A"
Alphabet Inc., Class "A"	Samsung Electronics Co., Ltd.	Thermo Fisher Scientific Inc.	Shopify Inc., Class "A"
Microsoft Corporation	Sampo OYJ, Series "A"	Visa Inc., Class "A"	MongoDB, Inc.
Broadcom Inc.	Alphabet Inc., Class "A"	Shell PLC	Snowflake Inc., Class "A"

TITRES À REVENU FIXE

Pondération cible : 18,00 %

Fonds d'obligations canadiennes Dynamique • Pondération cible : 3,00 %	Fonds de stratégies d'obligations de sociétés Dynamique • Pondération cible : 2,00 %	Fonds d'obligations à haut rendement Dynamique • Pondération cible : 2,00 %	Fonds d'obligations à rendement total Dynamique • Pondération cible : 11,00 %
Dynamic Short Term Credit PLUS Fund, Series "O"	Dynamic Active U.S. Investment Grade Corporate Bond ETF	United States Treasury, 3.875% Jun. 30 30	Canadian Government Bonds, 3.250%, Dec. 01 35
Government of Canada, 2.750% Dec. 01 55	Inter Pipeline Ltd., 3.983% Nov. 25 31	Parkland Corporation, 4.50% Oct. 01 29	Canada Housing Trust, 3.600% Sep. 15 35
Province of Ontario, 2.90% Dec. 02 46	Brookfield Infrastructure Finance ULC, 3.41% Oct. 09 29	PennyMac Financial Services, Inc., 5.75% Sep. 15 31	Government of Canada, 2.75% Sep. 01 27
Canada Housing Trust, 3.600% Sep. 15 35	Enbridge Inc., 5.375% Sep. 27 77	Precision Drilling Corporation, 6.875% Jan. 15 29	Province of Ontario, 4.150% Jun. 02 34
Province of Quebec, 3.10% Dec. 01 51	Toronto-Dominion Bank (The), 4.423%, Oct. 31 35	Coeur Mining, Inc., 5.125% Feb. 15 29	Canadian Government Bonds, 3.250%, Jun. 01 35

[6] Les cinq principaux placements de la Catégorie Croissance mondiale Power Dynamique correspondent à ceux en vigueur à la fin du mois précédent. Les pondérations cibles des portefeuilles sont au 31 décembre 2022 et peuvent changer sans préavis.

Série	FA	FRM	FRM2	FR	Sans frais	ETF
A (\$ US)	1983	1984 <sup>5</sup>		1985 <sup>5</sup>		
F					1973	
F (\$ US)					1986	
FT					1978	
G	1970G <sup>5</sup>	1971G <sup>5</sup>		1972G <sup>5</sup>		
I					1974	
I (\$ US)					1987	
IT					1979	
T	1975	1976 <sup>5</sup>	7151 <sup>5</sup>	1977 <sup>5</sup>		

Dynamique est l'une des principales sociétés canadiennes de placement. Elle offre une vaste gamme de services, incluant des fonds communs, des produits assortis d'avantages fiscaux et des programmes personnalisés destinés aux investisseurs bien nantis.

## **Centre des relations avec la clientèle**

Sans frais : 1-800-268-8186

Tél. : 514-908-3217 (français)  
514-908-3212 (anglais)

Télé. : 416-363-4179 ou  
1-800-361-4768

Courriel : [service@dynamic.ca](mailto:service@dynamic.ca)

## **Siège social (Ontario)**

40, rue Temperance  
16e étage  
Toronto, ON M5H 0B4  
Sans frais : 1-866-977-0477  
Tél. : 416-363-5621

## **Est du Canada**

1200, av. McGill College, bur. 2300  
Montréal (Qc) H3B 4G7

## **Ouest du Canada**

685, rue Center South  
Bureau 1130  
Calgary, AB T2G 2C7

## **Four Bentall Centre**

1055, rue Dunsmuir, bur. 3434  
C.P. 49217  
Vancouver (C.-B.) V7X 1K8

## **TARIF SPÉCIAL DE DYNAMIQUE**

Tarifs réduits applicables dès le premier dollar investi

Valeur	%
0 K \$ - 250 K \$	2,000 %
250K \$ - 1M \$	1,900 %
1M \$ - 5M \$	1,825 %
5M + \$	1,775 %

Les placements dans les fonds communs peuvent entraîner des commissions, des commissions de suivi ainsi que des frais de gestion et des charges. Prenez connaissance du prospectus avant d'investir.

Les taux de rendement indiqués correspondent aux rendements historiques, composés chaque année, et incluent la variation de la valeur des parts [actions] et le réinvestissement de toutes les distributions [dividendes]. Ils ne tiennent pas compte des commissions de souscription et de rachat, des frais de placement, des frais optionnels ni des impôts payables par un porteur de titres, qui auraient pour effet de réduire le rendement. Ces chiffres ne visent qu'à illustrer l'effet d'un taux de croissance composé et non à refléter les éventuels rendements ou valeurs d'un fonds commun. Les placements dans les fonds communs ne sont pas garantis; la valeur des parts [actions] change fréquemment et le rendement antérieur est susceptible de ne pas se répéter. Exprimé en pourcentage, le  $R^2$  indique dans quelle mesure les fluctuations d'un portefeuille sont attribuables à celles de son indice de référence.

L'écart-type est une mesure de la volatilité. Il montre l'ampleur de la variation des rendements sur une période donnée.

Les calculs relatifs à la croissance composée ne visent qu'à illustrer l'effet d'un taux de croissance composé et non à refléter le rendement ou la valeur d'un fonds commun de placement dans l'avenir.



[dynamic.ca/f/1409](https://dynamic.ca/f/1409)