

ÉQUILIBRÉS CANADIENS

PORTEFEUILLE DÉFENSIF DYNAMIQUEULTRA

Série F • Rendements au 31 octobre 2025. Titres au 31 octobre 2025.

CRAIG MADDOCK MBA, CFP, B.I.B.C., CFA
Gestionnaire de portefeuille: 3.5 ans à la barre du fonds

YUKO GIRARD CFA, MBA, CAIA, FRM
Gestionnaire de portefeuille: 3.5 ans à la barre du fonds

WESLEY BLIGHT CFA
Gestionnaire de portefeuille: 3.5 ans à la barre du fonds

MARK FAIRBAIRN CFA
Gestionnaire de portefeuille: 3.5 ans à la barre du fonds

IAN TAYLOR CFA, CAIA
Gestionnaire de portefeuille: 3.5 ans à la barre du fonds

JENNY WANG CFA, MA
Gestionnaire de portefeuille: 1.8 ans à la barre du fonds

RICHARD SCHMIDT CFA
Gestionnaire de portefeuille: Gestionnaire du fonds depuis janvier 2025

DATE DE CRÉATION	2012 février
ACTIF NET	494,21 M\$ US
NBRE DE TITRES	1348
RF ¹	0,99%
FRAIS DE GESTION	0,7%
VAL. LIQUIDATIVE	8,08 \$
ÉCART-TYPE	5,86% sur 3 ans
R ²	0,98
DISTRIBUTION/PART	0,0412 \$ Mensuel ³
RENDEMENT	6,1 % (selon la valeur liquidative) ²

TOLÉRANCE AU RISQUE⁴

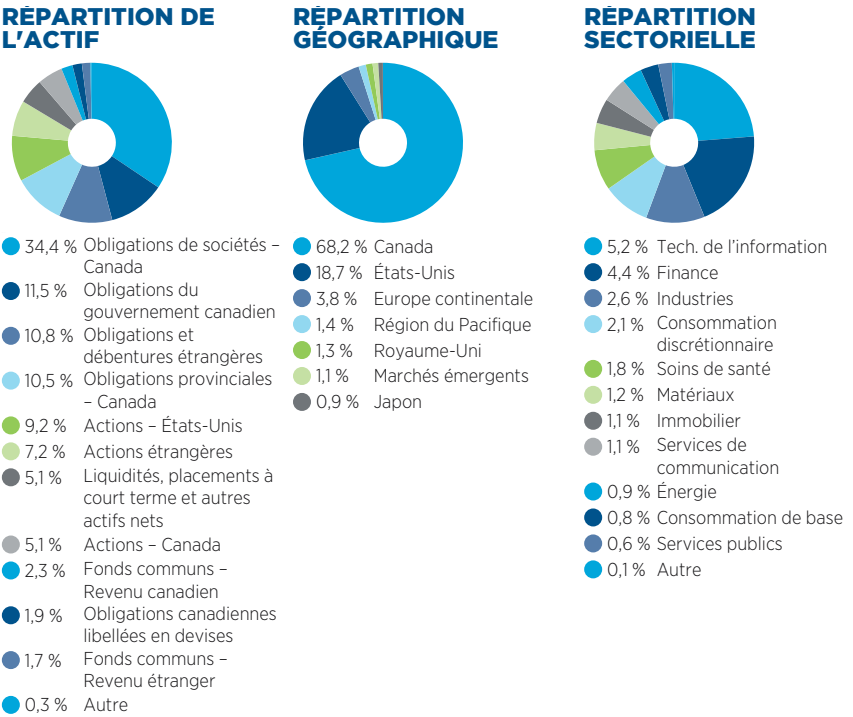
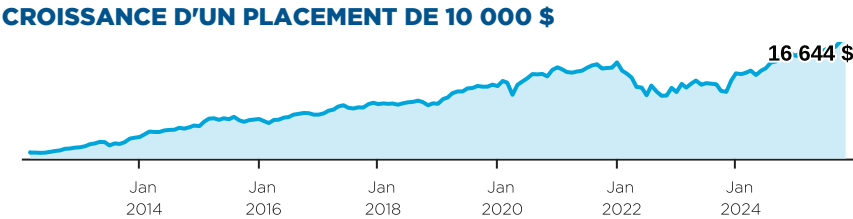
FAIBLE	MOYENNE	ÉLEVÉE
--------	---------	--------

RÉPARTITION ACTUELLE (%)	
Fonds d'obligations à rendement total Dynamique	29,2
Fonds d'obligations canadiennes Dynamique	22,8
Fonds de stratégies d'obligations de sociétés Dynamique	11,2
Dynamic Active Credit Strategies Private Pool	6,0
Fonds d'actions mondiales Dynamique	4,9
Dynamic Global Equity Income Fund	3,9
Fonds d'obligations à haut rendement Dynamique	3,8
Fonds mondial de dividendes Dynamique	2,9
Fonds de dividendes Dynamique	2,2
Fonds Croissance canadienne Power Dynamique	2,0
Fonds Croissance mondiale Power Dynamique	1,8
Dynamic Credit Absolute Return Fund, Series "OP"	1,6
Fonds de titres de créance à court terme PLUS Dynamique	1,6
Dynamic Active U.S. Equity ETF	1,4
Fonds Valeur du Canada Dynamique	1,3
Autre	3,4

CODES DU FONDS (préfixe= DYN)						
Série	FA	FRM	FRM2	FR	Sans frais	ETF
A	2430	2431 ⁵	7143 ⁵	2432 ⁵		
FAPD	2439	2440 ⁵		2441 ⁵		

RAISONS D'INVESTIR DANS CE PRODUIT :

- Portefeuille diversifié de fonds à revenu fixe, de fonds d'actions et de fonds alternatifs liquides gérés activement de Dynamique.
- Réaliser une certaine croissance tout en mettant l'accent sur la préservation du capital grâce à une répartition d'actifs constituée de 75 % de titres à revenu fixe et de 25 % d'actions, dont des actifs non traditionnels liquides.
- Une solution de placement complète gérée activement par l'équipe Gestion multi-actifs.
- Distributions mensuelles fixes intéressantes qui génèrent un revenu stable.



RENDEMENT ANNUEL (%)								
CA	2024	2023	2022	2021	2020	2019	2018	2017
6,6	6,9	8,1	-11,4	1,9	7,9	8,1	0,1	5,0

RENDEMENTS COMPOSÉS (%)								
1 mois	3 mois	6 mois	CA	1 an	3 ans	5 ans	10 ans	Création
1,0	3,7	6,6	6,6	7,7	7,7	2,9	3,4	3,8

DISTRIBUTIONS HISTORIQUES (\$/part)											
2025										2024	
oct.	sept.	août	juill.	juin	mai	avr.	mars	févr.	janv.	déc.	nov.
0,0412	0,0412	0,0412	0,0412	0,0412	0,0412	0,0412	0,0412	0,0412	0,0412	0,0412	0,0412

Indice de référence utilisé pour l'analyse de ce fonds : 7% S&P/TSX Composite Index/13% Solactive GBS Developed Market Large & Mid Cap Index/80% FTSE Canada Universe Bond Index.

[1] Au 2025-06-30. **[2]** On calcule le rendement en annualisant le taux de distribution fixe et en omettant toute distribution excédant le taux de distribution fixe versée à la fin de l'exercice du fonds. **[3]** Les distributions Mensuel sont fixes, mais non garanties et elles peuvent être modifiées à l'occasion au gré du gestionnaire de portefeuille. **[4]** La tolérance au risque indique à quel point l'investisseur est en mesure d'accepter les fluctuations de la valeur de son portefeuille. Le niveau de tolérance au risque associé à tout placement dépend en grande partie de la situation financière de l'épargnant, à savoir son horizon de placement, ses besoins de liquidités, la taille de son portefeuille, son revenu, ses connaissances en placement et son attitude à l'égard des turbulences du marché. Avant de décider si le fonds commun lui convient, l'épargnant devrait consulter son conseiller financier. **[5]** Le fonds n'accepte pas de nouveaux placements; seuls les échanges (sorties) sont permis.

ÉQUILIBRÉS CANADIENS

PORTEFEUILLE DÉFENSIF DYNAMIQUEULTRA

Série F • Rendements au 31 octobre 2025. Titres au 31 octobre 2025.

CINQ PRINCIPAUX PLACEMENTS DE CHAQUE FONDS SOUS-JACENT⁶ (au 31 Octobre 2025)

ACTIONS CANADIENNES

Pondération cible : 6,40 %

Fonds de dividendes Dynamique	Fonds Croissance canadienne Power Dynamique	Fonds de petites entreprises Dynamique	Fonds Valeur du Canada Dynamique
• Pondération cible : 2,20 %	• Pondération cible : 1,90 %	• Pondération cible : 1,00 %	• Pondération cible : 1,30 %
Royal Bank of Canada	NVIDIA Corporation	Jamieson Wellness Inc.	Onex Corporation
Toronto-Dominion Bank (The)	Shopify Inc., Class "A"	Element Fleet Management Corp.	Bank of Nova Scotia (The)
Enbridge Inc.	Microsoft Corporation	Chartwell Retirement Residences	Power Corporation of Canada
Brookfield Corporation	Agnico Eagle Mines Limited	Aritzia Inc., Subordinated Voting	Royal Bank of Canada
Canadian Pacific Kansas City Ltd.	Alphabet Inc., Class "C"	Kinaxis Inc.	Toronto-Dominion Bank (The)

ACTIONS MONDIALES

Pondération cible : 13,40 %

Fonds mondial de dividendes Dynamique	Fonds d'actions mondiales Dynamique	Dynamic Global Equity Income Fund, Series "O"	Fonds Croissance mondiale Power Dynamique
• Pondération cible : 2,90 %	• Pondération cible : 4,90 %	• Pondération cible : 3,90 %	• Pondération cible : 1,70 %
NVIDIA Corporation	Stora Enso OYJ, Series "R"	Microsoft Corporation	AppLovin Corporation, Class "A"
Apple Inc.	NEC Corporation	Amazon.com, Inc.	Cloudflare, Inc., Class "A"
Alphabet Inc., Class "A"	Samsung Electronics Co., Ltd.	Thermo Fisher Scientific Inc.	Shopify Inc., Class "A"
Microsoft Corporation	Sampo OYJ, Series "A"	Visa Inc., Class "A"	MongoDB, Inc.
Broadcom Inc.	Alphabet Inc., Class "A"	Shell PLC	Snowflake Inc., Class "A"

ACTIONS AMÉRICAINES

Pondération cible : 1,30 %

Dynamic Active U.S. Equity ETF

• Pondération cible : 1,30 %

NVIDIA Corporation
Alphabet Inc., Class "C"
Microsoft Corporation
Apple Inc.
Meta Platforms, Inc., Class "A"

ACTIONS DES MARCHÉS ÉMERGENTS

Pondération cible : 0,80 %

Dynamic Emerging Markets Equity Fund, Series "O"

• Pondération cible : 0,80 %

Taiwan Semiconductor Manufacturing Company Limited, Sponsored ADR
Samsung Electronics Co., Ltd., GDR
Prosus NV
HDFC Bank Limited, ADR
AIA Group Limited

TITRES À REVENU FIXE

Pondération cible : 73,10 %

Dynamic Active Credit Strategies Private Pool, Series "O"	Fonds d'obligations canadiennes Dynamique	Fonds de stratégies d'obligations de sociétés Dynamique	Fonds d'obligations à haut rendement Dynamique	Fonds d'obligations à rendement total Dynamique
• Pondération cible : 6,00 %	• Pondération cible : 22,80 %	• Pondération cible : 11,20 %	• Pondération cible : 3,80 %	• Pondération cible : 29,30 %
United States Treasury, 4.125% Oct. 31 31	Dynamic Short Term Credit PLUS Fund, Series "O"	Dynamic Active U.S. Investment Grade Corporate Bond ETF	United States Treasury, 3.875% Jun. 30 30	Canadian Government Bonds, 3.250%, Dec. 01 35
Parkland Corporation, 4.50% Oct. 01 29	Government of Canada, 2.750% Dec. 01 55	Inter Pipeline Ltd., 3.983% Nov. 25 31	Parkland Corporation, 4.50% Oct. 01 29	Canada Housing Trust, 3.600% Sep. 15 35
Dynamic Active Discount Bond ETF	Province of Ontario, 2.90% Dec. 02 46	Brookfield Infrastructure Finance ULC, 3.41% Oct. 09 29	PennyMac Financial Services, Inc., 5.75% Sep. 15 31	Government of Canada, 2.75% Sep. 01 27
Dynamic Active U.S. Discount Bond ETF	Canada Housing Trust, 3.600% Sep. 15 35	Enbridge Inc., 5.375% Sep. 27 77	Precision Drilling Corporation, 6.875% Jan. 15 29	Province of Ontario, 4.150% Jun. 02 34
Royal Bank of Canada, 3.626% Dec. 10 28	Province of Quebec, 3.10% Dec. 01 51	Toronto-Dominion Bank (The), 4.423%, Oct. 31 35	Coeur Mining, Inc., 5.125% Feb. 15 29	Canadian Government Bonds, 3.250%, Jun. 01 35

ALTERNATIFS

Pondération cible : 3,30 %

Fonds à rendement absolu de titres de créance Dynamique	Fonds de rendement à prime PLUS Dynamique	Fonds de revenu immobilier et infrastructure II Dynamique	Fonds de titres de créance à court terme PLUS Dynamique
• Pondération cible :	• Pondération cible : 0,80 %	• Pondération cible : 0,90 %	• Pondération cible : 1,60 %
Bank of Nova Scotia (The), 3.807%, Nov. 15 28	Amazon.com, Inc.	Chartwell Retirement Residences	Air Lease Corporation, 5.400% Jun. 01 28
Royal Bank of Canada, 3.626% Dec. 10 28	Eaton Corporation PLC	Granite Real Estate Investment Trust	SmartCentres Real Estate Investment Trust, 5.354% May 29 28, Series "Z"
Air Canada, 3.875% Aug. 15 26	Meta Platforms, Inc., Class "A"	Ventas, Inc.	Rogers Communications Inc., 5.000% Dec. 17 81
Bank of America Corporation, 3.615% Mar. 16 28	Vertiv Holdings Company	Sienna Senior Living Inc.	Royal Bank of Canada, 5.096% Apr. 03 34
Canadian Imperial Bank of Commerce, 3.650% Dec. 10 28	Taiwan Semiconductor Manufacturing Company Limited, Sponsored ADR	Dream Industrial Real Estate Investment Trust	Emera Incorporated, 6.750% Jun. 15 76

[6] Les cinq principaux placements de la Catégorie Croissance mondiale Power Dynamique correspondent à ceux en vigueur à la fin du mois précédent. Les pondérations cibles des portefeuilles sont au 31 décembre 2022 et peuvent changer sans préavis.

Série	FA	FRM	FRM2	FR	Sans frais	ETF
F					2433	
I					2434	

Dynamique est l'une des principales sociétés canadiennes de placement. Elle offre une vaste gamme de services, incluant des fonds communs, des produits assortis d'avantages fiscaux et des programmes personnalisés destinés aux investisseurs bien nantis.

Centre des relations avec la clientèle

Sans frais : 1-800-268-8186

Tél. : 514-908-3217 (français)
514-908-3212 (anglais)

Télééc. : 416-363-4179 ou
1-800-361-4768

Courriel : service@dynamic.ca

Siège social (Ontario)

40, rue Temperance
16e étage
Toronto, ON M5H 0B4
Sans frais : 1-866-977-0477
Tél. : 416-363-5621

Est du Canada

1200, av. McGill College, bur. 2300
Montréal (Qc) H3B 4G7

Ouest du Canada

685, rue Center South
Bureau 1130
Calgary, AB T2G 2C7

Four Bentall Centre
1055, rue Dunsmuir, bur. 3434
C.P. 49217
Vancouver (C.-B.) V7X 1K8

TARIF SPÉCIAL DE DYNAMIQUE

Tarifs réduits applicables dès le premier dollar investi

Valeur	%
0 K \$ - 250 K \$	0,700 %
250K \$ - 1M \$	0,650 %
1M \$ - 5M \$	0,625 %
5M + \$	0,575 %

Les placements dans les fonds communs peuvent entraîner des commissions, des commissions de suivi ainsi que des frais de gestion et des charges. Prenez connaissance du prospectus avant d'investir.

Les taux de rendement indiqués correspondent aux rendements historiques, composés chaque année, et incluent la variation de la valeur des parts [actions] et le réinvestissement de toutes les distributions [dividendes]. Ils ne tiennent pas compte des commissions de souscription et de rachat, des frais de placement, des frais optionnels ni des impôts payables par un porteur de titres, qui auraient pour effet de réduire le rendement. Ces chiffres ne visent qu'à illustrer l'effet d'un taux de croissance composé et non à refléter les éventuels rendements ou valeurs d'un fonds commun. Les placements dans les fonds communs ne sont pas garantis; la valeur des parts [actions] change fréquemment et le rendement antérieur est susceptible de ne pas se répéter.

Exprimé en pourcentage, le R^2 indique dans quelle mesure les fluctuations d'un portefeuille sont attribuables à celles de son indice de référence.

L'écart-type est une mesure de la volatilité. Il montre l'ampleur de la variation des rendements sur une période donnée.

Les calculs relatifs à la croissance composée ne visent qu'à illustrer l'effet d'un taux de croissance composé et non à refléter le rendement ou la valeur d'un fonds commun de placement dans l'avenir.



dynamic.ca/f/2129